



WOHIN DU AUCH FÄHRST ...



DU BRAUCHST NUTZFAHRZEUGTEILE FÜR PROFIS.

2

INHALT



5

RODOLPHE HEDOUIN
IM INTERVIEW



8

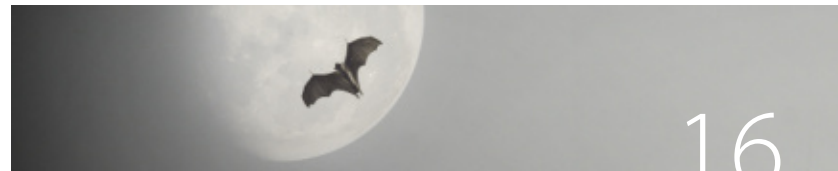


6

DATEN / ZAHLEN / FAKTEN



8-17 PRODUKTWELTEN



MIT HERZ UND VERSAND





4

DU BRAUCHST EINEN ZUVERLÄSSIGEN PARTNER,

DER DIR HILFT, DEIN ZIEL ZU ERREICHEN.



RODOLPHE HEDOUIN

Geschäftsführer WPK

MONSIEUR HEDOUIN,
WIR HÄTTE EIN PAAR FRAGEN AN SIE.
LASSEN SIE UNS DAMIT BEGINNEN:
SIE SAGEN: „WPK – BRAUCHST DU.“
WIE KOMMEN SIE DENN DARAUF?

Nun, uns gibt es tatsächlich nur deshalb, weil wir genau das liefern können, was unsere Kunden brauchen. Und, weil wir ein ebenso freundschaftliches wie partnerschaftliches Verhältnis zu unseren Kunden pflegen. Das zeigt sich auch an unserem professionellen Reklamationsmanagement. Oft sind es die unscheinbaren Teile, die relevant sind. Es geht hier um Sicherheit, aber auch um Komfort und langlebige Qualität. Und weil wir die Bedürfnisse unserer Kunden genau

kennen, können wir ihnen auf den Kopf zusagen: „Brauchst du.“

Ja, in Ihren Themenfeldern sieht man, dass Sie Nischenprodukte anbieten. Die gibt es aber sicher auch woanders, oder?

Das ist richtig. Heutzutage gibt es alles irgendwo. Die Kunst liegt darin, die richtigen zusammengehörigen Produkte anzubieten, und das zu hoher Qualität und niedrigem

Preis. Dazu benötigt man sehr viel Erfahrung und ein Team, das wirklich in der ganzen Welt aktiv ist. Für den Kunden muss die Qualität so wie der Preis stimmen. Und wenn er noch perfekten Service bekommt wie bei uns, ist das ein zusätzliches Argument.

Ist das auch der Grund, warum fast alle Ihre Kunden Ihnen über Jahre treu bleiben?

Ganz sicher. Schauen Sie, wir investieren viel in das Know-how unserer Mitarbeiter. Diese wissen genau, was jedes unserer Produkte für eine Bedeutung auf dem Transportweg hat. Jeder im Team liefert die Qualität und Ausführung, die benötigt wird – egal ob Klein- oder Großkunde!

Wir überlassen nichts dem Zufall, jedes noch so kleine Produkt muss perfekt funktionieren. Und so haben wir uns ein Know-how aufgebaut, das Sie sonst nirgendwo finden.

Lieferzeiten sind mehr denn je ein Thema. Auch Sie hängen doch an globalen Lieferketten. Wie lösen Sie das Problem?

Ja, auch wir sind betroffen, wenn der globale Handel nicht mehr rundläuft. Aber in den meisten Fällen wissen wir uns zu helfen, weil wir für viele Produkte mehrere Lieferlinien haben und auch sehr vorausschauend ordern. Zuverlässigkeit ist eine wichtige Säule in unserem Geschäft, hier sind wir sehr gut. Aber es gibt eine weitere zunehmend

wichtige Säule, die Individualisierung. Wir handeln nicht nur, wir branden auch hochwertig. Dieses Segment wird immer stärker.

Wenn Sie einem Interessenten nun in einem Satz sagen sollten, was WPK einzigartig macht, wie würde dieser Satz lauten?

Wir finden weltweit die relevantesten Ergänzungsprodukte für die Logistik in der perfekten Qualität zum besten Preis und individualisieren das für Sie pünktlich und zuverlässig.

Vielen Dank für das Gespräch.



DU BRAUCHST ORIENTIERUNGSPUNKTE, DIE DICH AUF KURS HALTEN.

DAS LIEFERPROGRAMM

Seit 2001 entwickelt WPK ein Lieferprogramm im Bereich Hydraulik, Metall und Kunststoff.

2001

DER UMZUG

2009 Umzug in das neu gebaute Bürogebäude mit angrenzendem Lager mit über 3.000 m² Lagerfläche.

2009

DAS JUBILÄUM

WPK feiert 20-jähriges Jubiläum.

2019

DIE ANFÄNGE

Am 1.3.1999 startet WPK seinen Vertrieb in Deutschland.

1999

STARK IM VERBUND

Unternehmensverbund mit KFI Cargo und damit Ergänzung des Sortiments um Produkte der Ladungssicherung und Hebetchnik.

2020

2021

VOLLE FAHRT VORAUSS!

Wir kennen die Anforderungen und sind gut aufgestellt für die Zukunft!

ZUKUNFT AHOI!

Wir helfen immer: Da es bei unseren Kunden üblicherweise auf rasche und präzise Unterstützung ankommt, sind wir darauf intensiv geschult und in der Praxis kaum zu toppen. Es ist so: Ihr Tagesgeschäft bestimmt unser Tempo, und zwar ohne Qualitätsverlust. Wir beraten, konfigurieren und liefern in einem Atemzug. Und wenn Sie es wünschen, kommen wir auch schnell mal bei Ihnen vorbei.



20
motivierte
Mitarbeiter



2.500
zufriedene
Kunden



20.000
verfügbare
Artikel



1.066
Tassen Kaffee
pro Woche



5.640
Sendungen
pro Jahr insgesamt

davon



3.300
Paket-Sendungen
pro Jahr

und



2.340
Paletten-Sendungen
pro Jahr



147
Bälle in der Mittags-
pause geschossen



1
zerbrochene
Scheibe

DU BRAUCHST PASSGENAUE BETREUUNG STATT SERVICEWÜSTE.

**AUFGERÜSTET FÜR ECHE
DURSTSTRECKEN.**





Werkzeugkiste: Black Dog Baureihe

- In 11 Größen verfügbar
- Wasser- und staubdichte Gehäusedichtung
- Schlüssel, Ersatzschlüssel und Schlüssellochabdeckung enthalten
- Kann als seitlicher Anfahrerschutz gemäß der Richtlinie ECE R 73 verwendet werden – Tests vom TÜV durchgeführt und zertifiziert



Werkzeugkiste: Daken Welvet Baureihe

- In 5 verschiedenen Größen verfügbar
- Werkzeugkasten aus Polypropylen, im Spritzgussverfahren hergestellt
- Verstärkte Struktur für hohe Beständigkeit und lange Lebensdauer
- Verschluss mit Schließzylinder für maximale Sicherheit gegen Diebstahl und Missbrauch
- PVC-Innendichtung gegen Staub- und Wassereintritt



Kotflügel:

- UV-stabilisiertes Polypropylen-Copolymer, Farbe: Schwarz
- Kotflügel mit zusätzlichen verstellbaren Halterungen
- Kratzfeste präparierte Oberfläche
- Verstellbare rutschfeste Befestigungsösen mit Ø 42 mm für konventionelle Kotflügel
- Verschiedene Größen und Ausführungen verfügbar



Feuerlöschkasten: A450154T

- TÜV-Prüfung bestanden bei Vibrationstest und Dichtigkeit (IP59K)
- 2 Klappverschlüsse zur schnellen Verriegelung inkl. Plombenöse
- Ein Gurt mit Klemmschloss und Antirutschgummi zum Befestigen des Feuerlöschers
- Weitere Modelle verfügbar

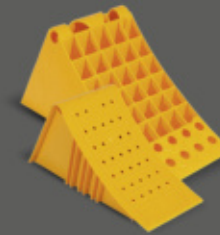
DU BRAUCHST EQUIPMENT, DAS IN DER HITZE DES GEFECHTS HÄLT, WAS ES VERSPRICHT.

10

**PERFEKT GERÜSTET BIST DU
DER HERR DER STRASSEN.**

Mordor

The image features a yellow rectangular road sign with a black border and the word "Mordor" in bold black letters. The sign is positioned on the right side of a road. In the background, a volcanic eruption is taking place, with bright orange and yellow lava flows and a large plume of dark smoke rising into the sky. A truck is visible on the road to the right, partially obscured by the sign. The overall scene is dramatic and intense, with a strong orange and yellow color palette.



Unterlegkeile:

- Unterlegkeile Kunststoff, gelb, NG 46 – NG 53
- Gewichtersparnis von 2,2 bis 2,5 kg gegenüber einem Stahl-Unterlegkeil
- Zentraler Griff für einfache Handhabung



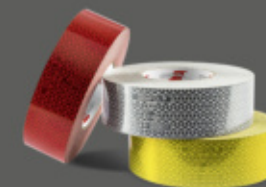
A-Tafeln + ADR-Tafeln:

- 400 x 300 mm
- Klappbar und starr erhältlich oder als Aufkleber
- Mit / Ohne Kantenschutz erhältlich
- In Stahl und Alu erhältlich



Antirutschmatten:

- Als Rolle oder Zuschnitt
- PU-gebundenes Recycling-Gummigranulat
- Extreme Verbesserung der Haft- und Gleitreibwerte, Gleitreibungskoeffizient bis zu 0,92 μ



Reflektorbänder Orafol: I20005/25/15

- 50 mm breit, 50 m pro Rolle
- Keine Kantenversiegelung erforderlich
- Leicht zuzuschneiden
- 10 Jahre Garantie

DU BRAUCHST ZUVERLÄSSIGE BERATUNG, DIE DICH FERN VOM GLATTEIS HÄLT.

**COOL BLEIBEN, WENN'S
MAL DUNKEL WIRD.**

12





3-in-1-Leuchte I060112

- 3-in-1-Leuchte (Arbeitsscheinwerfer, Rückfahrscheinwerfer, ADR-Scheinwerfer)
- 1.200 Lumen
- Auch mit 1.900 Lumen verfügbar
- In eckig und rund verfügbar



Rückfahrscheinwerfer: I060093

- Mit 16 OSRAM LEDs
- 2.000 Lumen
- IP69K geschützt
- Weitere Modelle verfügbar



Innenleuchte: I600275

- Innenleuchte mit 624 Lumen und 2 Cree LEDs
- Alugehäuse weiß gepulvert
- Breite 122 mm x Höhe 15 mm x Tiefe 70 mm
- Weitere Modelle verfügbar



Rundumleuchte LED: I000026

- Blitzend
- 8 High-Power-LEDs, 9 Watt, 12-30 V
- Maße Ø 143 mm und Höhe 154 mm
- Weitere Modelle verfügbar

DU BRAUCHST EINEN PARTNER, DER MIT DIR AUF DER ERFOLGSWELLE SURFT.

14

**STARK AUSGESTATTET
FÜR ALLE GEZEITEN.**

Atlantis

A futuristic white car is partially visible on the right side of the image, parked on a dark, rocky shore. A yellow rectangular sign with a black border and the word "Atlantis" in bold black letters is mounted on a metal post in the foreground. The background features a dramatic, stormy sea with a city of tall, white, futuristic buildings on a distant shore under a dark, cloudy sky. The overall scene is dark and atmospheric.



Handpumpen:

- Einfachwirkend und doppelwirkend
- 12/25/45 cm³
- Mit oder ohne Tank
- 1-20 Liter Fassungsvermögen
- Verfügbar mit Druckbegrenzungsventil oder Ablasshahn



Hydrauliktanks:

- Verfügbar in Materialien wie Stahl, Aluminium oder Edelstahl
- Mit Fassungsvermögen von 40 bis 400 Liter
- Tanks für Kipper, Schubboden- oder Holzfahrzeuge, auch Kombitanks verfügbar
- Auf Anfrage auch Sondermaße möglich



Elektrohydraulische Aggregate:

- Aggregate für verschiedene Einsatzzwecke
- Förderleistung von 1 cm³ bis 9,8 cm³/Umdrehung
- Passende Elektroventile zur Verfügung
- Leistungsstark und kompakt
- Hohe Flexibilität bei unterschiedlichen Einsatzzwecken



Kippventile:

- Verfügbar mit manueller, pneumatischer oder elektrischer Betätigung
- Endzugschalter ebenfalls erhältlich
- Ebenso Mehrwegventile
- Für alle Kippventile passende Halterungen
- Hoch- und/oder Niederdruck-Kippventile verfügbar

DU BRAUCHST ZUBEHÖR, DAS DICH STABIL AUF DER STRASSE HÄLT.

16

**BESTE AUSSTATTUNG
FÜR STRECKEN OHNE
SCHRECKEN.**



Karpaten



Kisten V2A: Steelfox



- In 10 Größen verfügbar
- Material: durchgeschweißte Edelstahlbleche in 1,5 mm Stärke
- Kantenfalz an den Türrändern, um einen stabilen Deckel zu gewährleisten
- 1-20 Liter Fassungsvermögen
- Gummidichtung schützt vor Staub und Spritzwasser

Sonderanfertigung: Ab 1 Stück herstellbar, in Edelstahl, verzinktem Blech und Alu, und das ohne Mehrpreis!

Tragrohr: C300065



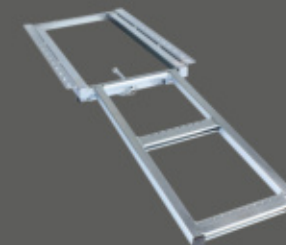
- Länge 830 mm
- Ø 42 mm
- Zum Schrauben
- Weitere Ausführungen verfügbar

Unterfahrerschutz: E000070



- In den Längen 3,5-7 m auf Lager
- Zertifiziert nach ECE R73
- Material: Aluminium eloxiert
- Inkl. Antirutschprofil zum sicheren Aufsteigen

Einstiegsleiter: G750035



- 2-stufig, verzinkt (Neigung 110°)
- Breite: 350 mm
- Länge: 645 mm
- Weitere Maße und Ausführungen verfügbar



DU BRAUCHST EINEN DIENSTLEISTER MIT HERZ UND VERSAND.

Motivation und Dienstleistungsbereitschaft, gepaart mit Fachwissen und Erfahrung, machen den Unterschied. Unsere Kunden setzen mit ihrer Kaufentscheidung auf höchstmögliche Investitionssicherheit. Sie müssen sorgfältig geprüfte Qualität zum wirklich fairen Preis erhalten. Und das bekommen sie bei uns. Vertrauen und Partnerschaft gibt es gratis dazu. Denn das erst macht eine Zusammenarbeit zum echten Vergnügen.

Hinter den planmäßigen Auslieferungen steckt System. Anfrage, Lösungsangebot, Bestellung, Bestätigung und Versand bilden eine homogene Kette. Nach der obligatorischen Sicht- und Funktionsprüfung kommt die Ware in eine transportsichere Verpackung, um – natürlich just in time – das moderne WPK-Logistik-Center zu verlassen. Reibungslos.



 **WPK**
Brauchst du.





WPK Nutzfahrzeugteile GmbH
Hauptstraße 122
66780 Rehlingen-Siersburg

Tel.: +49 6835 500 64 0
Fax: +49 6835 500 64 44
E-Mail: info@wpk.biz

www.wpk.biz